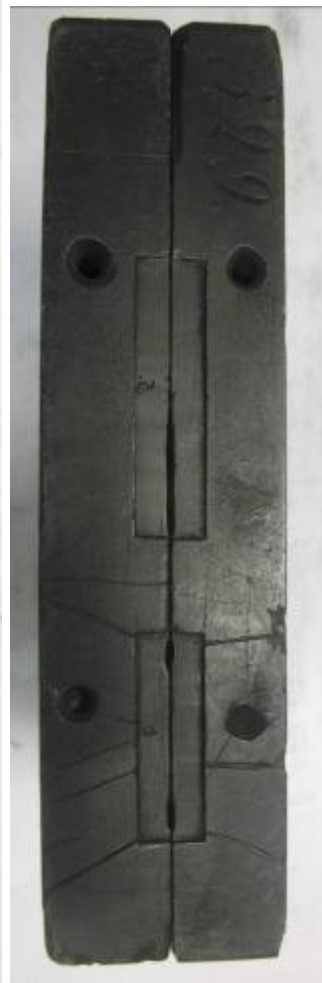


Formen T. Kinkeldey mit Söhlke



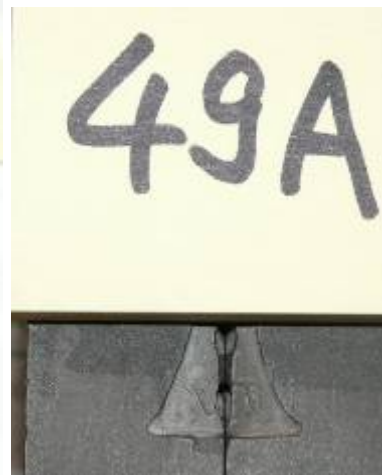
entspricht Kunstreiter Söhlke 4083 Fig. 6 (S329) und Fig. 18 (S333)



Kunstreiter Söhlke 4083 Fig. 6 und Nr. 5 (S329)



Form Söhlke S333, Fig. Nr. 17 und 18



entspricht Kunstreiter Söhlke 4083 Mohr zu Pferd Fig. Nr. 5 (S329)



entspricht Söhlke Form S332



Form Söhlke S332 Fig. Nr. 12 bis 15



entspricht Fig. Nr. 19 Loge (S334)



Söhlke Form S334, Fig. Nr. 19 Loge

02A



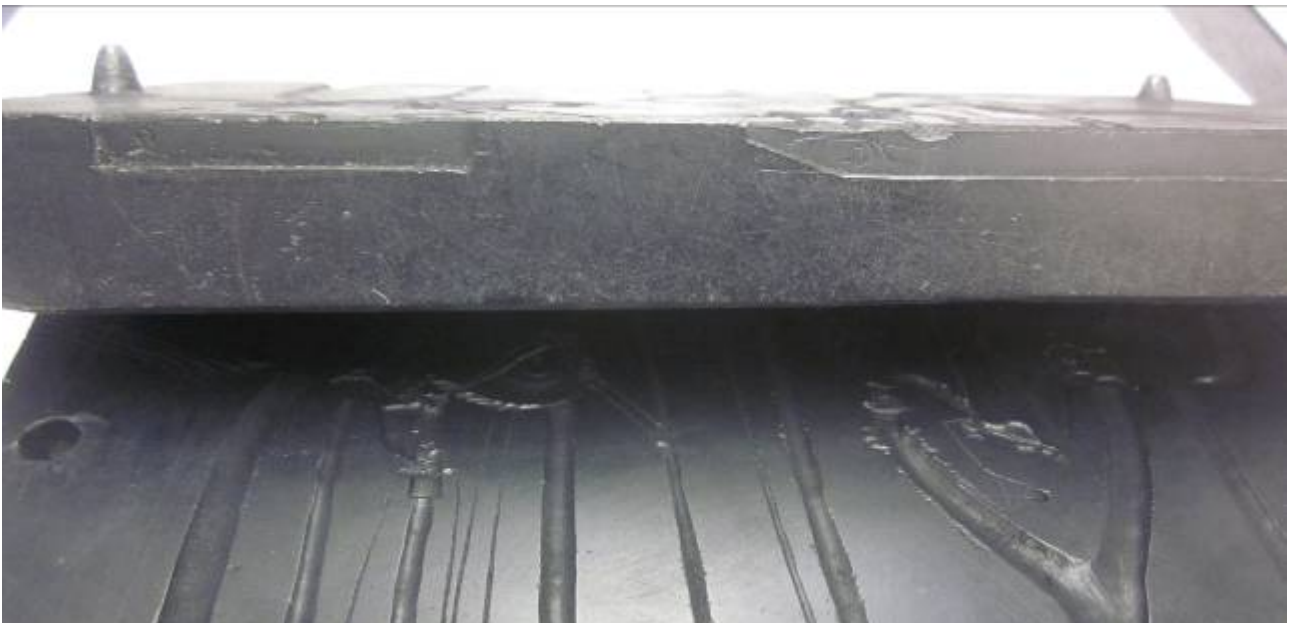
Dame entspricht Fig. 58 aus 4713 Garten (S249) Diener mit Pferd Fig. 10 aus Longchamp (S302)



Dame aus 4713 Garten Fig. 58 (S249)

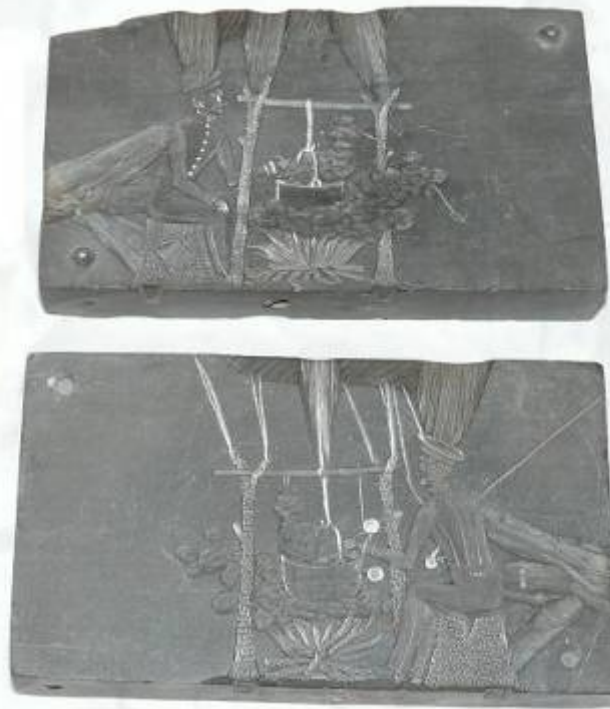


Söhlke-Form S 302, Fig. Nr. 9 Herr trabend und 10 Bedienter mit Pferd



70mm Lager
1860 Preuss.

44A



entspricht Fig. Nr. 13 aus 7704 Lager 70mm (S593)



Söhlke Form S593 Fig. Nr. 13, 15, 16



bei Heinrichsen in 4067 Grüner Markt (E 60?)



Hahnenkampf entspricht Fig. Nr.37 aus 7703 Hühnerhof (S292)



Söhlke-Form S292 Hühnerhof Größe 1, Figur Nr. 37



entspricht Fig. Nr. 34 in 7703 Hühnerhof (S293)



Söhlke-Form S293, Figur Nr. 34 Taubenschlag



Söhlke-Form S315, Figur Nr. 18, Tannengruppe NB01 neue Nr. Heinrichsen 353/10
Form am 11.05.20 nicht gefunden